

INDICAZIONI PROGETTUALI ED ESPERIENZE DI CANTIERE

A seguito di collaudi in opera, effettuati in differenti circostanze (stratigrafie, tamponamenti opachi, ecc...) direttamente dall'ufficio tecnico di **Cir-Edilacustica** e/o indirettamente da collaboratori esterni, si è rilevato in opera un R'_w di partizioni con massa superficiale continua in ogni punto (parete non tracciata) di ca. 255,0 kg/m², che da calcolo teorico risultano inferiori a 50,0 dB, superiori a 50,0 dB; consigliamo tuttavia la realizzazione di doppie partizioni aventi massa superficiale non inferiore a ca. 315,0 kg/m² (giustificata da calcolo teorico) con unità fonoassorbenti inserite nell'intercapedine.

Qualora si volesse procedere alla realizzazione di doppie partizioni in alternativa a quanto precedentemente specificato, sulla base dell'esperienza dei collaudi in opera effettuati, suggeriamo quanto descritto in tabella.

Materiali posti all'interno di doppia partizione			
Linea Cirfonic	Spessore		Volume dell'ambiente ricevente
	4 cm	8 cm	
inferiore a 50 m ³	ca. 250	ca. 200	Massa superficiale omogenea complessiva della partizione non inferiore a Kg/m ²
	ca. 280	ca. 230	

CIRFONIC 00/01/02

Pannello fonoassorbente costituito da agglomerato poliuretano riciclato

Un incremento dell'isolamento acustico di 3 dB corrisponde ad un dimezzamento dell'intensità sonora nell'ambiente isolato.

L'ufficio Ricerche & Sviluppo di CIR Edilacustica è disponibile a progettare e definire prodotti specifici, per rispondere a particolari richieste prestazionali o dimensionali, purché i volumi siano compatibili con il processo produttivo.

Per ulteriori informazioni sui prodotti CIR Edilacustica, sulle modalità di posa, o per eventuali aggiornamenti visitate il nostro sito web.

N.B. Prodotto solo ad uso professionale

AVVERTENZE: le informazioni riportate in questo documento, pur relative alla nostra attuale esperienza, sono da intendersi puramente indicative; pertanto chi utilizzerà il prodotto dovrà prima stabilirne la corretta idoneità per l'uso previsto assumendosi comunque ogni responsabilità derivante da tale scelta e dalla posa dello stesso. CIR Edilacustica S.r.l. si riserva di modificare le caratteristiche in qualsiasi momento e senza obbligo di preavviso. Data di emissione 01/04/2008.

CIRFONIC dati tecnici e confezione

	dimensioni [mm]	peso/m ² [Kg]	[m ²]	n. pezzi
00	40	1,8	80	40
	50	2,3	70	35
	60	2,7	60	30
01	40	2,4	80	40
	50	3,0	70	35
	60	3,6	60	30
02	40	3,3	80	40
	50	4,1	70	35
	60	4,9	60	30

I prodotti CIR Edilacustica sono in vendita presso:

DESCRIZIONE DI CAPITOLATO

L'isolamento termo-acustico della parete sarà ottenuto inserendo nell'intercapedine tra i due tamponamenti opachi i pannelli fonoassorbenti modulari prefabbricati **CIRFONIC 00/01/02** costituiti da un unico strato di agglomerato poliuretano espanso proveniente dal riciclo di sfridi di lavorazioni industriali; le fasi produttive non utilizzano espandenti fisici quali CFC, HCFC e Cloruro di Metilene.



Pareti



Divisori



Soffitti

CIRFONIC 00/01/02

CIR Edilacustica

Pannello fonoassorbente costituito da agglomerato poliuretano riciclato

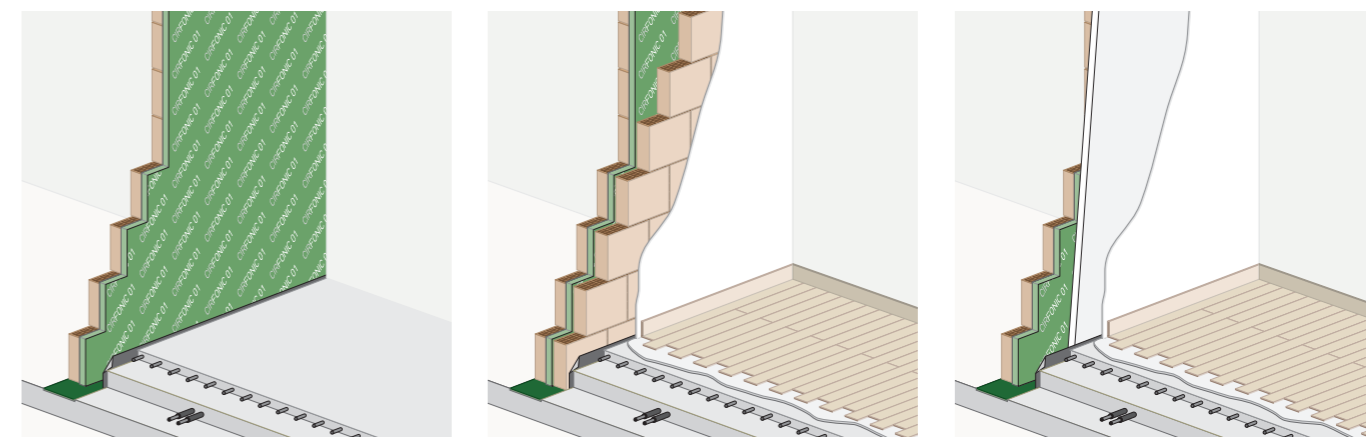
Interventi: nuove costruzioni/ristrutturazioni

Isolamento acustico: divisori / controsoffitti / pareti esterne

CIRFONIC 00/01/02

Pannello fonoassorbente costituito da agglomerato poliuretano riciclato

I pannelli **CIRFONIC 00/01/02** caratterizzati da differente densità, sono studiati per assorbire il suono che si trasmette per via aerea trovando impiego nell'isolamento acustico di pareti e soffitti. I pannelli si presentano sottoforma di lastre semirigide di facile applicazione, sono realizzati esclusivamente in agglomerato poliuretano espanso proveniente dal riciclo di sfridi di lavorazione industriale; le fasi produttive non utilizzano espandenti quali CFC, HCFC e Cloruro di Metilene.



Note per la posa

La linea dei prodotti **CIRFONIC** per l'isolamento acustico di parete è altamente efficace ed estremamente facile da posare. Sia nel caso di nuove costruzioni che ristrutturazioni inserire nell'intercapedine i pannelli isolanti **CIRFONIC 00/01/02** ed eventualmente fissarli con collanti e/o tasselli idonei; durante le fasi di posa per ottenere un efficace isolamento accostare i pannelli l'uno all'altro evitando accuratamente la formazione di eventuali ponti acustici edificando la muratura o posando i placcaggi in cartongesso su un supporto orizzontale resiliente tipo **CIRFONIC PAV STRISCIE**, costituito da una agglomerato poliuretano ad alta densità in grado di creare discontinuità strutturale.

APPLICAZIONI



I prodotti della linea **CIRFONIC 00/01/02** trovano applicazione nella seguenti casistiche:

- All'interno di intercapedine tra pareti e laterizi.
- Come rivestimento di pareti esistenti.
- Placcaggi in cartongesso.
- Controsoffittature.
- Realizzazione di pareti esterne con intercapedine.

Esempio di posa certificata: intonaco di calce e cemento / Porotherm 8 cm / CIRFONIC 01 / Porotherm 8 cm / intonaco di calce e cemento

Potere fonoisolante
 - di laboratorio $R_w = 56$ dB (parete con traccia)
 - rilevato in opera $R'w = 51/55$ dB (parete con traccia)

Trasmittanza pacchetto murario
 $U = 0,561$ W/m²K

VANTAGGI

- Ottime prestazioni di fonoassorbimento.
- Ottimo isolamento termico.
- Imputrescibile.
- Tossicologicamente inerte.
- Insolubile in acqua.
- Prestazioni costanti nel tempo.
- Non nocivo per pelle occhi e sistema respiratorio.
- Velocità di montaggio.
- Sagomabile.

CARATTERISTICHE

CIRFONIC	Spessori [mm]	ρ [Kg/m ³]	λ [W/mK]
00	40	60	0,0381
	50		
	60		
01	40	80	0,0389
	50		
	60		
02	40	110	0,0396
	50		
	60		

NB: eventuali misure fuori standard saranno a disposizione su richiesta

I colori dei prodotti possono subire variazioni in base alle condizioni dei materiali riciclati

CERTIFICAZIONI



- Certificazione secondo le norme UNI EN ISO 140-3 per la misura del potere fonoisolante e la UNI EN ISO 717/1 per la valutazione dell'indice R_w .

L'ufficio tecnico di **Cir-Edilacustica** dispone inoltre di un ampio database di prove in opera, redatte da Tecnici Competenti in Acustica Ambientale in svariate tipologie costruttive, a disposizione dei propri clienti come riprova delle elevate prestazioni del pannello.